

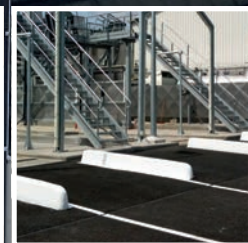
Massifs
Murets de cornadis
Pieds de couche
Longrines & soubassements
Panneaux de bardage
Panneaux de stockage
Intégrations & accessoires
Panneaux de soutènement
Murs en L et T
Murs amovibles
Auges & abreuvoirs
Guide-roues
Préfabrications spéciales
Bétons Prêts à l'Emploi BPE

AGRICOLE

INDUSTRIE

ZOOLOGIE

PRÉFA BOOK



LAMARTINE
construction

12 rue des Grassots
03230 THIEL-SUR-ACOLIN
contact@lamartine-construction.com
Tél. 04 70 42 57 57
www.lamartine-construction.com

N° 01
oct. 2018

LE SUR-MESURE

dédié à vos activités

01 Structure et enveloppe du bâtiment

02 Préfabrication éléments béton

03 Equipements industriels intégrés

UNE ÉQUIPE
DE 45 COLLABORATEURS

- **Conseil Expert / Ingénierie**

Equipe de techniciens spécialisés
& outil informatique 2D/3D

- **Complexes de production
métal et préfabrication béton**

4000m² ateliers industriels traitement thermo-acoustique
Banc de perçage et découpe Jet d'eau Haute Pression
Ponts roulants 3T200 à 10T
Centrale à béton malaxeur planétaire
Liaisons numériques avec bureau d'étude

- **Transport et logistique**

6 fourgons dédiés
4 ensembles routiers 44T (plateaux, porte-engins)
2 porteurs malaxeur à béton 8x4
5 chariots télescopiques rotatifs 17 à 21 m
3 nacelles élévatrices 14 à 20 m
2 chariots télescopiques gros tonnage 6 à 12 T

- **Chantier**

6 équipes de pose
Un personnel en interne expérimenté et polyvalent
Un réseau maîtrisé de partenaires qualifiés

LES VALEURS

LAMARTINE

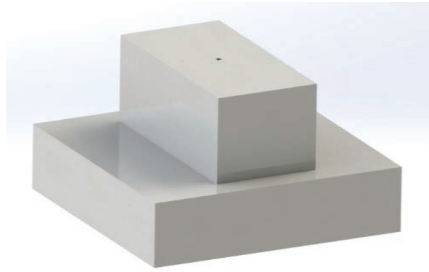
Nous développerons avec vous,
comme avec chacun de nos clients,
une véritable **relation**
"gagnant/gagnant" afin de
bâtir ensemble une relation durable.
Véritable partenaire,
vous pourrez bénéficier d'un travail
dont **la qualité** est la marque
de fabrique depuis son origine.
Outre **le respect** de tous les
engagements pris et de la notion
de **conseil** en amont,
vous pourrez compter sur ce que
nos clients apprécient :
la satisfaction systématique
au travers des échanges avec nos
équipes, le tout à dimension humaine.

LES MOYENS

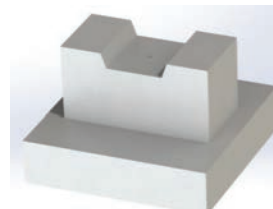
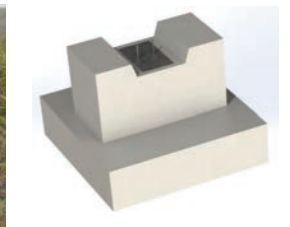
Retrouvez-nous sur notre site internet

www.lamartine-construction.com

LAMARTINE
construction



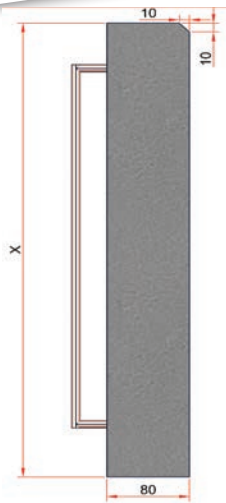
Désignation	Semelle (m)			Fût (m)			Poids Unitaire (kg)	Spécificité
	Ht	Largeur	Longueur	Hauteur	Largeur	Longueur		
MA10	0,30	1,00	1,00	0,50	0,40	0,80	1118	2 tiges ancrages M20
MA11	0,30	1,00	1,00	0,50	0,40	0,80	1118	1 douille M20
MA12	0,30	1,00	1,00	0,40	0,40	0,80	1070	Appui plan / 1 douille M20
MA20	0,15	1,20	1,20	1,00	0,40	0,80	1325	intégration platine de présellement
MA21	0,30	1,20	1,20	1,00	0,40	0,80	1855	intégration platine de présellement



Autres dimensions sur demande

Possibilité intégration fourreaux

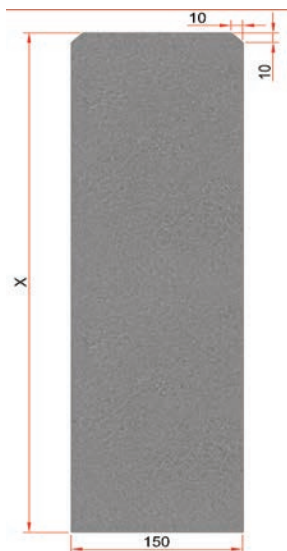
Pieds d'aire bétonnée ou Pieds de couche :



Désignation	Hauteur X (m)	Largeur	Longueur Maxi (ml)	Poids / ml (kg)	Poids maxi /U (kg)
PAB-30	0,30	0,08	7,50	59	441
PAB-40	0,40	0,08	7,50	78	588
PAB-50	0,50	0,08	7,50	98	735
PAB-60	0,60	0,08	7,50	118	882

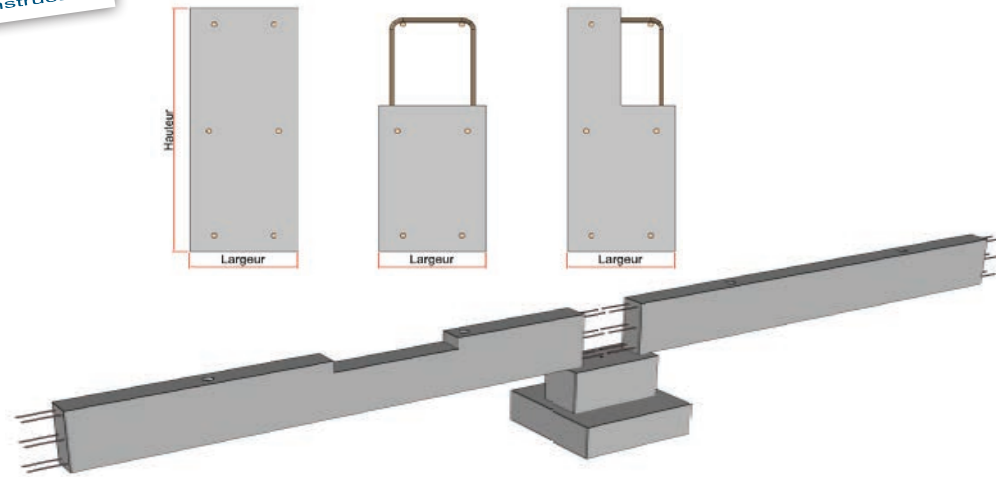


Murets de cornadis :



Désignation	Haut X (m)	Largeur (m)	Longueur Maxi (ml)	Poids / ml (kg)	Poids maxi /U (kg)
MC15-40	0,40	0,15	6,00	147	882
MC15-50	0,50	0,15	6,00	184	1103
MC15-60	0,60	0,15	6,00	221	1323
MC15-75	0,75	0,15	6,00	276	1654

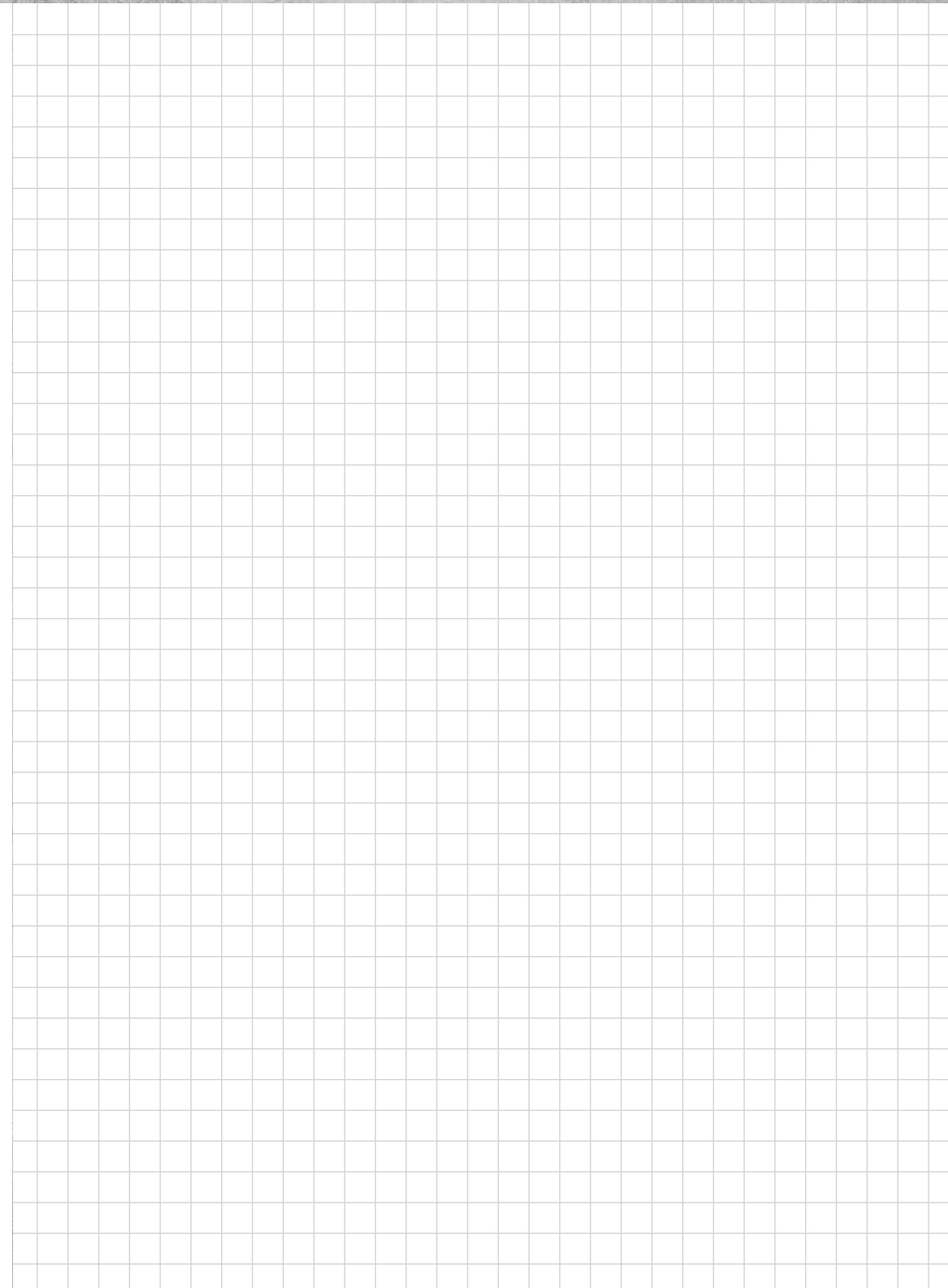


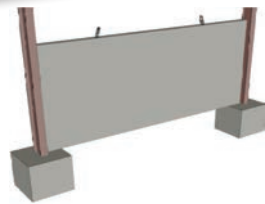


Désignation	Hauteur (m)	Largeur (m)	Longueur Maxi (ml)	Poids / ml (kg)	Poids / maxi (kg)
LG15-40	0,40	0,15	7,50	150	1125
LG15-50	0,50	0,15	7,50	188	1406
LG15-60	0,60	0,15	7,50	225	1688
LG15-70	0,70	0,15	7,50	263	1969
LG15-75	0,75	0,15	7,50	281	2109



Désignation	Hauteur (m)	Largeur (m)	Longueur Maxi (ml)	Poids / ml (kg)	Poids / maxi (kg)
LG20-40	0,40	0,20	7,50	200	1500
LG20-50	0,50	0,20	7,50	250	1875
LG20-60	0,60	0,20	7,50	300	2250
LG20-70	0,70	0,20	7,50	350	2625
LG20-75	0,75	0,20	7,50	375	2813





Panneaux de bardage

remblai maxi Ht 0,20m, panneaux > 6,00m en épaisseur 0,15 (appui intermédiaire conseillé), maxi 7,50ml

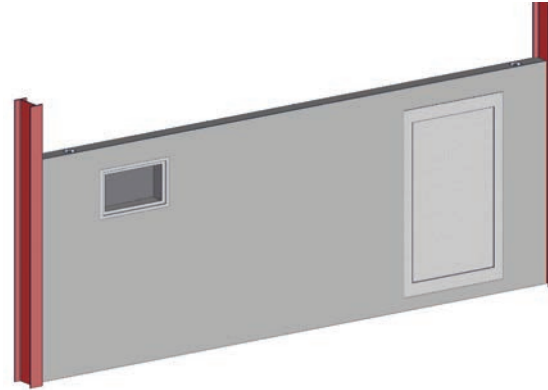
Désignation	HT Utile (m)	Largeur (m)	Poids / ml (kg)	Longueur Maxi (m)	Poids élément en long maxi (kg)	Finition
PB12-125	1,25	0,12	368	6,00	2205	2 faces lisses
PB12-150	1,50	0,12	441	6,00	2646	
PB12-175	1,75	0,12	515	6,00	3087	
PB12-200	2,00	0,12	588	6,00	3528	
PB12-225	2,25	0,12	662	6,00	3969	
PB12-250	2,50	0,12	735	6,00	4410	
PB15-275	2,75	0,15	1011	6,00	6064	1 face lisse / 1 face talochée
PB15-300	3,00	0,15	1103	6,00	6615	

Panneaux de stockage

stockage toute hauteur matériau densité 0,8T/m³ - pas de surcharge dynamique en tête - long. 7,50m suivant cas

Désignation	HT Utile (m)	Largeur (m)	Poids / ml (kg)	Longueur Maxi (m)	Poids élément en long maxi (kg)	Finition
PB15-125	1,25	0,15	459	6,00	2756	2 faces lisses
PB15-150	1,50	0,15	551	6,00	3308	
PB15-175	1,75	0,15	643	6,00	3859	
PB15-200	2,00	0,15	735	6,00	4410	
PB15-225	2,25	0,15	827	6,00	4961	
PB15-250	2,50	0,15	919	6,00	5513	





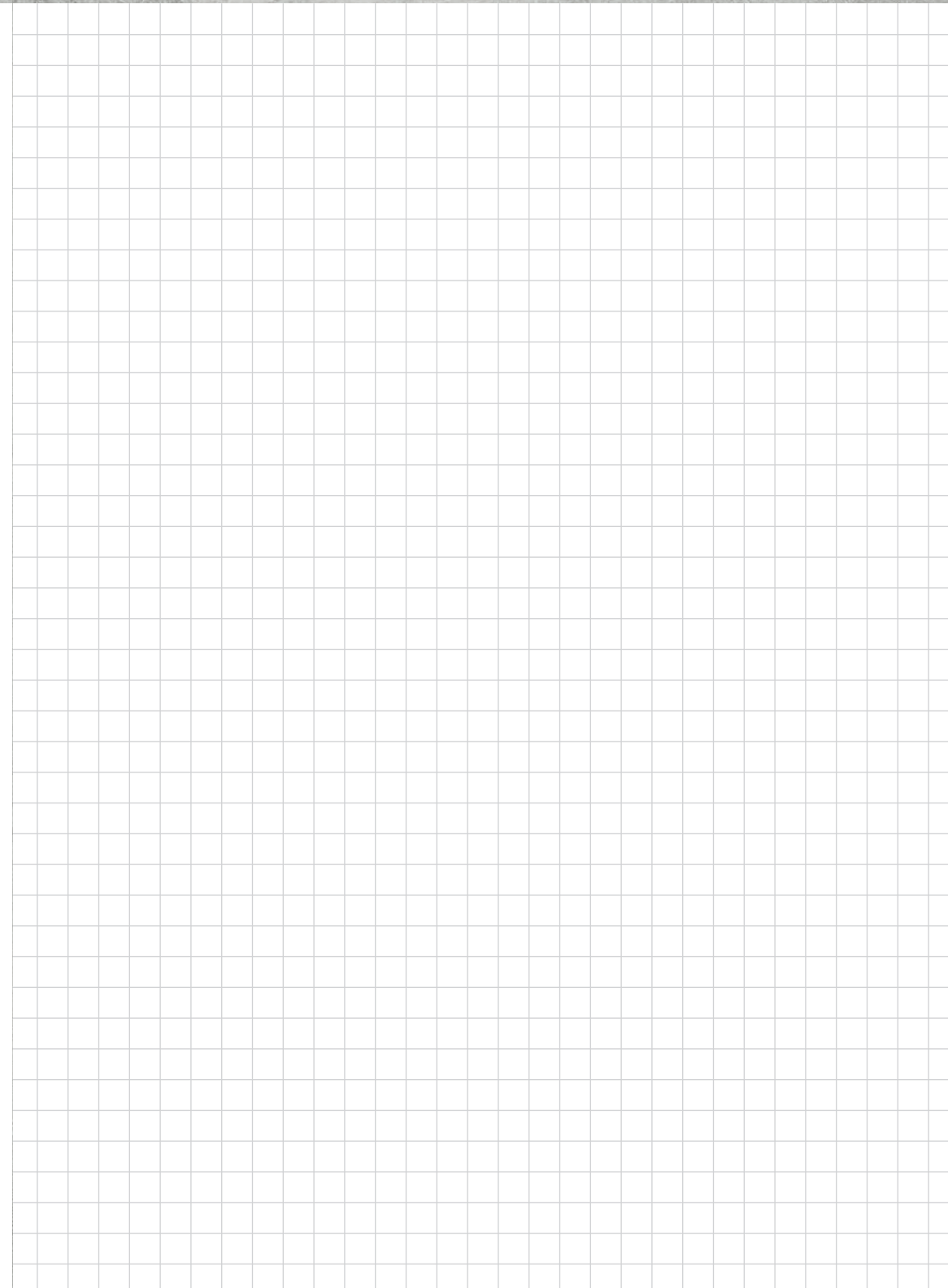
Intégrations dans panneaux :

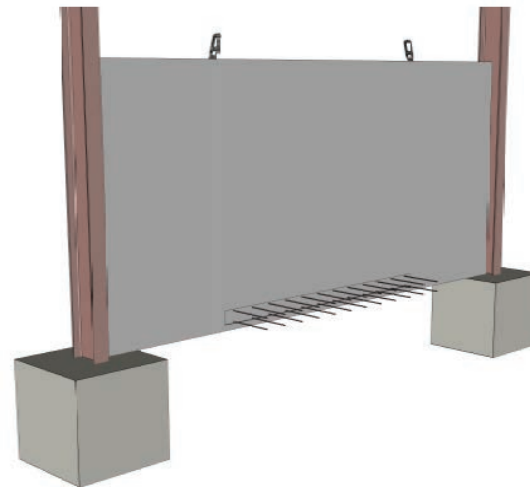
- mannequins toutes dimensions
- dormants de porte
- feuilure pour pose fenêtre
- feuilure pose vitrages
- gaines ventilation



Accessoires de pose :

- fixations mécaniques par crapauds boulonnés
- fixation mécanique en extrémité par U pliés Hauteur totale boulonnés sur charpente
- fixation accessoires sur voile aisée

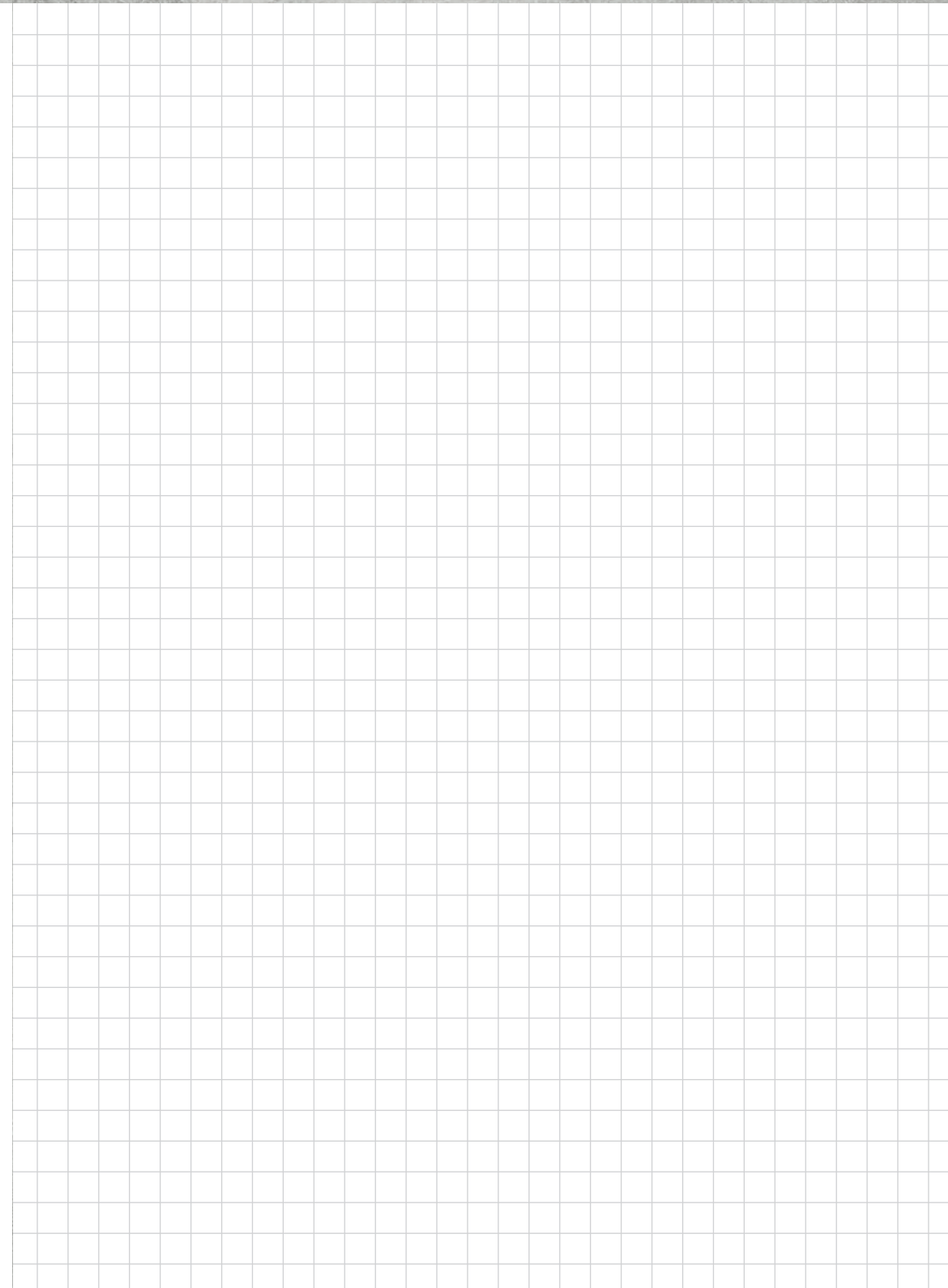


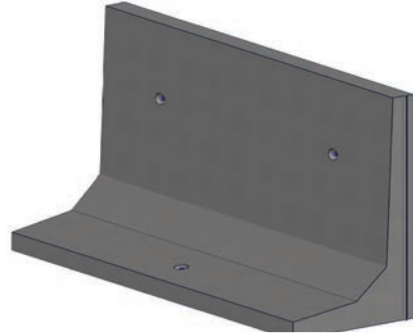


Panneaux de soutènement / stockage dynamique :

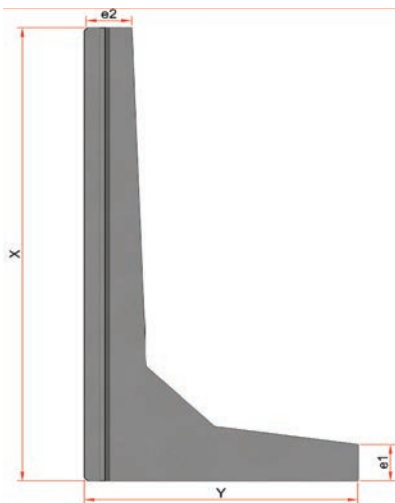
- remblai jusqu'à 0,25m de la tête de panneau
- armature double nappe symétrique
- charge roulante de 7 Tonnes en tête
- prise du pied dans dallage par aciers sortants intégrés

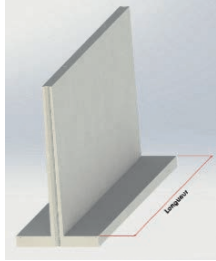
Désignation	HT Utile (m)	Largeur (m)	Poids / ml (kg)	Longueur Maxi (m)	Poids élément en long maxi (kg)	Finition
PST15-125	1,25	0,15	459	6,00	2756	2 faces lisses
PST15-150	1,50	0,15	551	6,00	3308	
PST15-175	1,75	0,15	643	6,00	3859	
PST15-200	2,00	0,15	735	6,00	4410	
PST15-225	2,25	0,15	827	6,00	4961	
PST15-250	2,50	0,15	919	6,00	5513	
PST15-275	2,75	0,15	1011	6,00	6064	1 face lisse 1 face talochée
PST15-300	3,00	0,15	1103	6,00	6615	





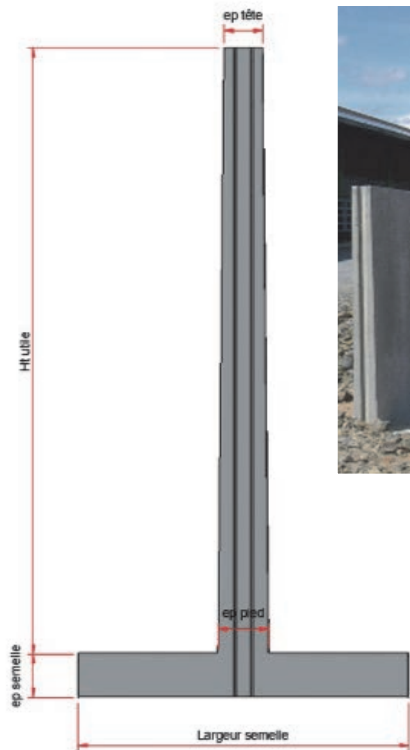
Désignation	Hauteur (m)	Semelle (m)		Epaisseur voile tête (m)	Longueur Maxi (ml)	Poids (kg)
		Epaisseur	Largeur			
ML-100	1,00	0,12	0,80	0,16	2,50	1810
ML-125	1,25	0,12	0,80	0,15	2,50	2048
ML-150	1,50	0,12	0,80	0,13	2,50	2270
ML-175	1,75	0,12	1,00	0,13	2,50	2625
ML-200	2,00	0,12	1,00	0,12	2,50	2820
ML-225	2,25	0,12	1,25	0,12	2,50	3190
ML-250	2,50	0,12	1,25	0,12	2,50	3375
ML-275	2,75	0,12	1,50	0,12	2,50	3740
ML-300	3,00	0,12	1,50	0,12	2,50	3930





Murs de stockage d'ensilage en T :
 stockage matériaux densité 1,2T/m³
 aciers de reprise dans dallage
 traitement monobloc des angles
 charge dynamique en tête, véhicule de 7 tonnes

Désignation	Hauteur utile (m)	épaisseur semelle (m)	Largeur semelle (m)	épaisseur voile (m)		Poids (kg) / ml	Longueur maxi (ml)	Poids maxi / U (kg)
				en tête	en pied			
MTE-168	1,50	0,18	0,95	0,16	0,19	1076	5,00	5380
MTE-218	2,00	0,18	1,20	0,15	0,19	1385	5,00	6925
MTE-268	2,50	0,18	1,37	0,16	0,21	1761	2,50	4403
MTE-318	3,00	0,18	1,57	0,15	0,21	2043	2,50	5108

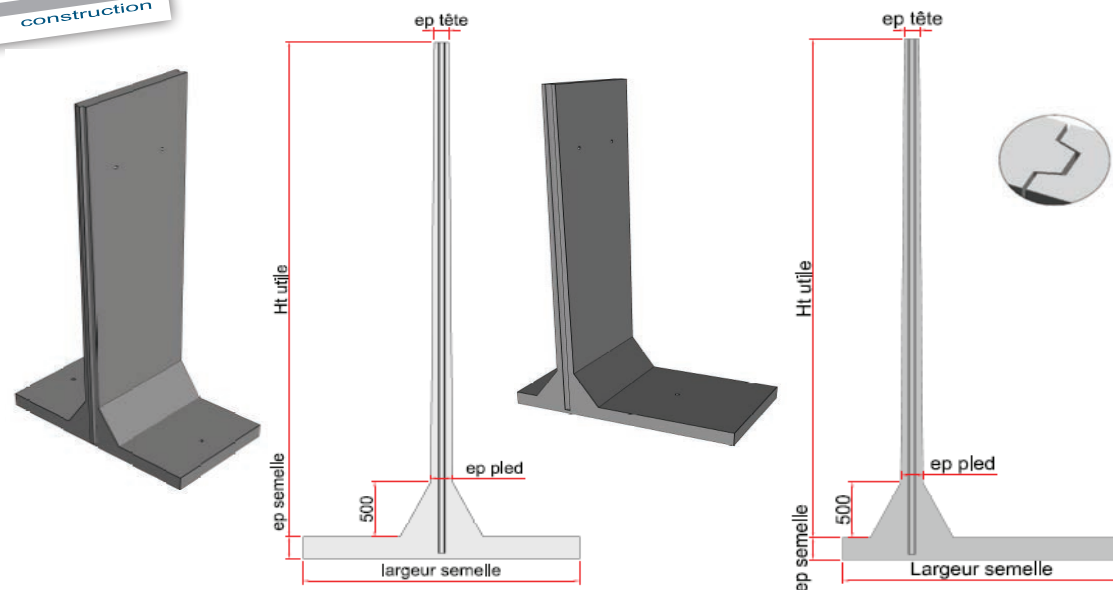




Murs de stockage en T :
 stockage matériaux densité 1,5T/m³
 aciers de reprise dans dallage
 traitement monobloc des angles
 pas de charge dynamique en tête

Désignation	Hauteur utile (m)	épaisseur semelle (m)	Largeur semelle (m)	épaisseur voile (m)		Poids (kg) / ml	Longueur maxi (ml)	Poids maxi / U (kg)
				en tête	en pied			
MTS-168	1,50	0,18	0,95	0,16	0,19	1076	5,00	5380
MTS-218	2,00	0,18	1,20	0,15	0,19	1385	5,00	6925
MTS-268	2,50	0,18	1,35	0,14	0,19	1630	5,00	8150
MTS-318	3,00	0,18	1,55	0,13	0,19	1885	2,50	4713





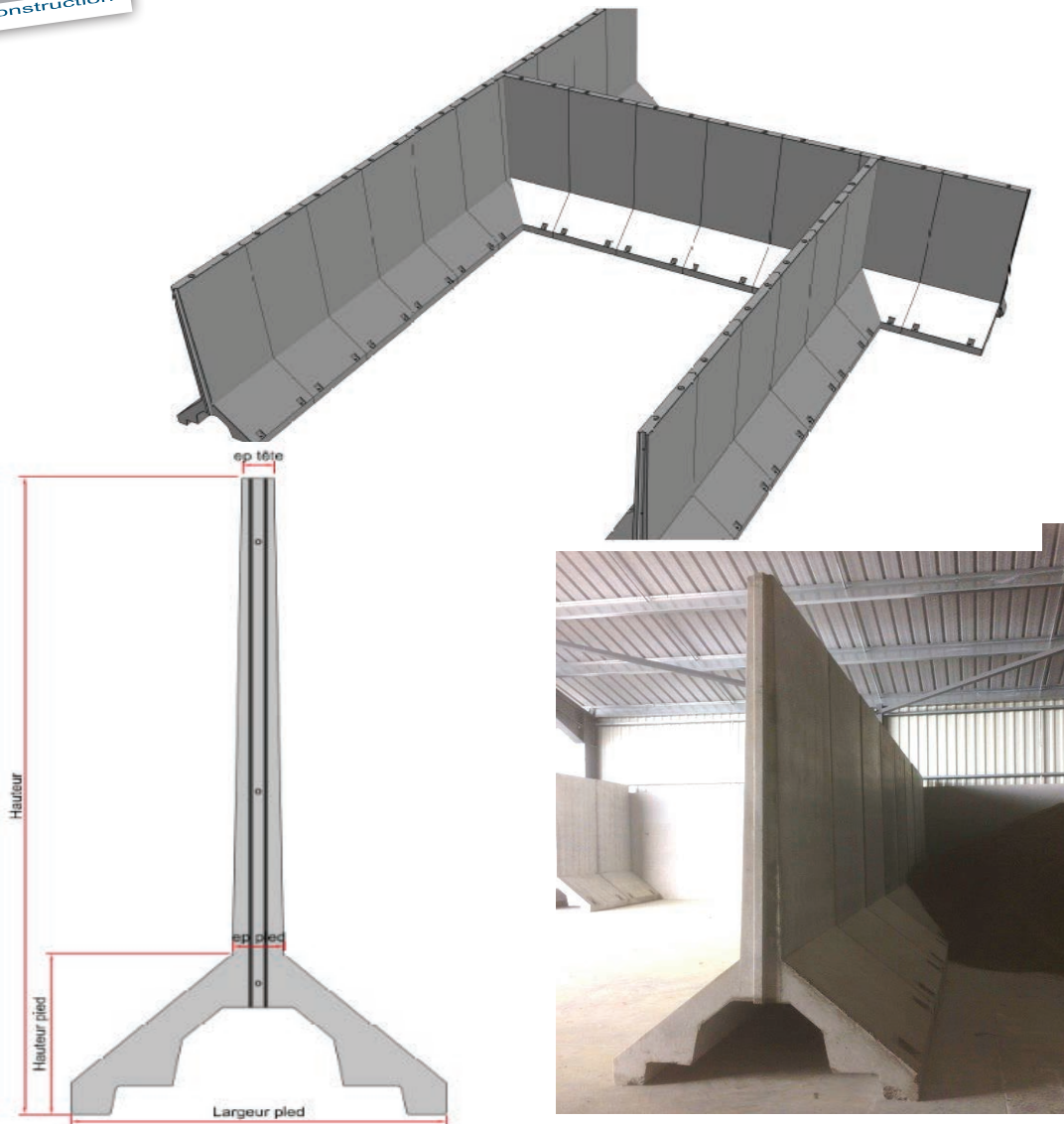
Murs de stockage grande hauteur semelle symétrique :

Désignation	Hauteur utile (m)	Epaisseur (m)		Longueur maxi	Semelle (m)		Poids (kg) / U
		Tête	Pied		Epaisseur	Largeur	
MTS-350	3,50	0,14	0,19	1,25	0,20	1,80	3608
MTS-400	4,00	0,13	0,19	1,25	0,20	2,10	3812
MTS-450	4,50	0,12	0,19	1,25	0,20	2,30	4005

Murs de stockage grande hauteur semelle déportée :

Désignation	Hauteur utile (m)	Epaisseur (m)		Longueur maxi	Semelle (m)		Poids (kg) / U
		Tête	Pied		Epaisseur	Largeur	
MTS-350	3,50	0,14	0,19	1,25	0,20	0,45 + 1,35	3608
MTS-400	4,00	0,13	0,19	1,25	0,20	0,53 + 1,58	3812
MTS-450	4,50	0,12	0,19	1,25	0,20	0,58 + 1,73	4005

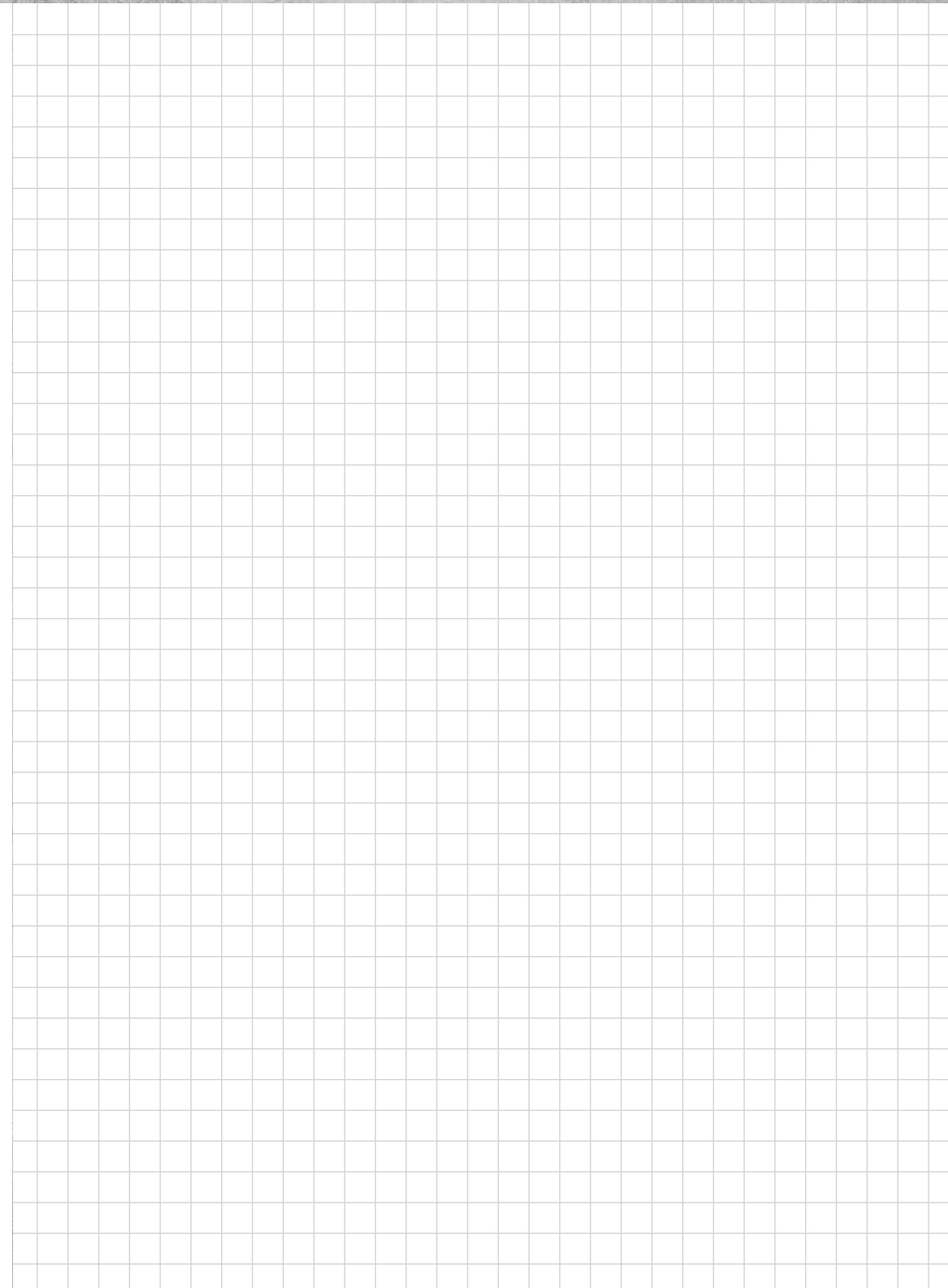




Désignation	Hauteur (m)	Epaisseur (m)		Longueur	Pied (m)		Poids unitaire (kg)
		Tête	Pied		Hauteur	Largeur	
MTSA	3,00	0,12	0,19	1,25	0,75	1,40	2175
MTSAngle	3,00	0,12	0,19	1,20	0,75	1,40	2005



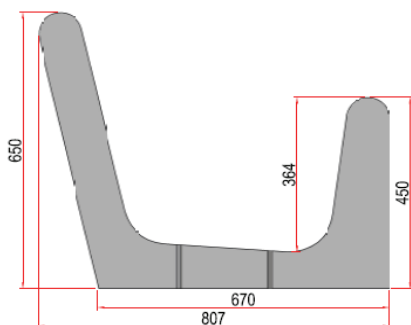
Vue emboîtement



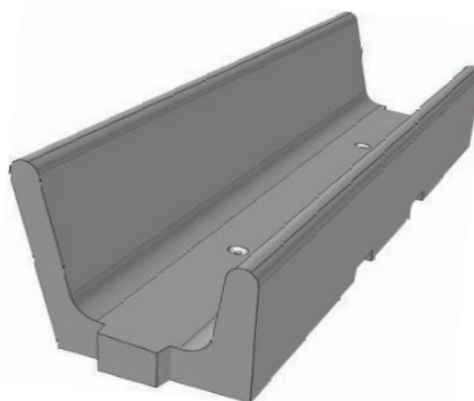
Désignation	Hauteur (m)	Larg. totale (m)	Longueur (ml)	Profondeur	Poids (kg)	Capacité
AB 300	0,48	0,600	3,00	0,40	850	530 l.

En option :

- flotteur grand débit 40l / min.
- capotge inox ou galva
- bonde vidange diam. 40mm ou 100 mm pour surverse PVC



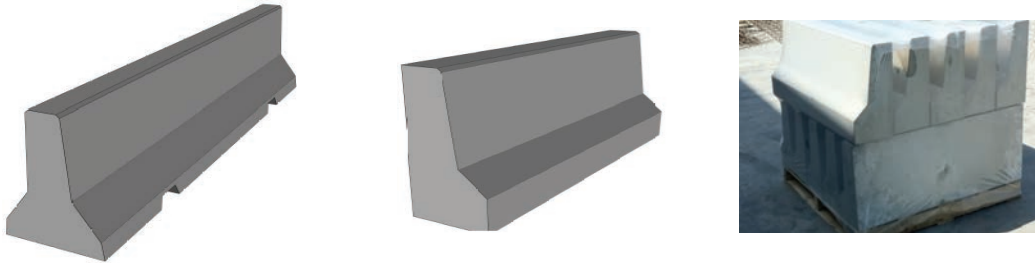
Désignation	Hauteur (m)	Larg. totale (m)	Longueur (ml)	Profondeur	Poids (kg)	Capacité
AG 250	H1 - 0,65 / H2 - 0,45	0,800	2,50	H1 - 0,545 / H2 - 0,359	1025	180 l. /ml
AG 500	H1 - 0,65 / H2 - 0,45	0,800	5,00	H1 - 0,545 / H2 - 0,359	2050	180 l. /ml



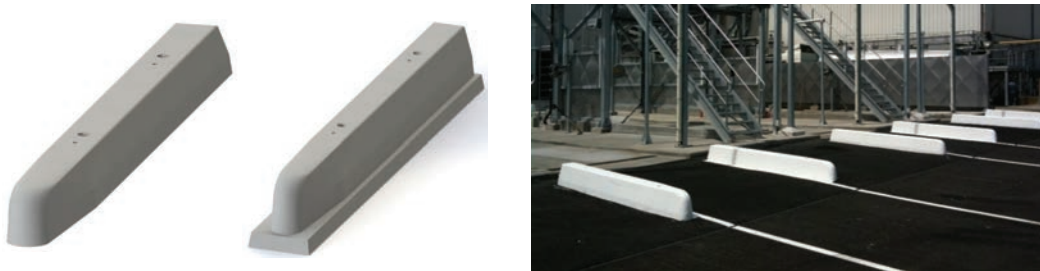
En option :

- cloisons intermédiaires
- bouchons d'extrémité
- surépaisseur pour manutention par fourches

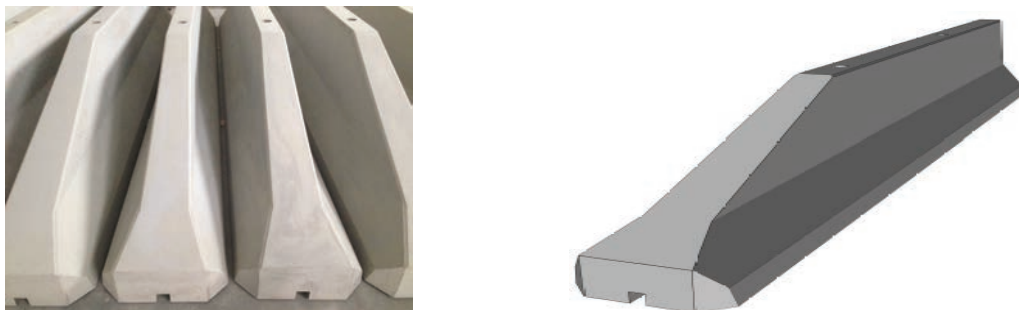
Désignation	Hauteur (m)	Largeur (m)		Longueur (ml)	Poids Unit (kg)
		Tête	Pied		
BR-10	0,45	0,10	0,20	1,00	162
BR-20	0,50	0,11	0,35	2,00	470
BR-30	0,70	0,15	0,40	2,50	950

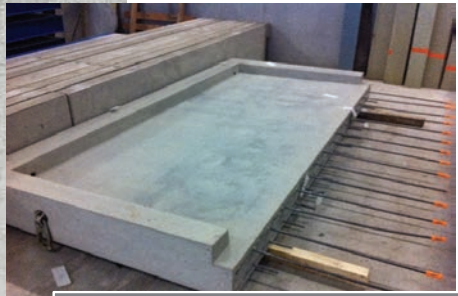


Désignation	Hauteur (m)	Largeur (m)	Longueur (ml)	Poids Unit (kg)	Semelle (m) Larg x Haut x Long	spécificités
GR-10	0,36	0,30	3,00	668	/	élément 'standard
GR-11	0,36	0,30	1,50	323	/	sifflet de départ
GR-12	0,36	0,30	1,50	350	/	élément courant
GR-13	0,36	0,30	1,50	345	/	élément final
GR-20	0,36	0,30	3,00	965	0,40 x 0,46 x 3,10	élément 'standard
GR-21	0,36	0,30	3,00	470	0,40 x 0,46 x 1,55	sifflet de départ
GR-22	0,36	0,30	3,00	495	0,40 x 0,46 x 1,50	élément courant
GR-23	0,36	0,30	3,00	485	0,40 x 0,46 x 1,55	élément final



Désignation	Hauteur (m)	Largeur (m)	Longueur (ml)	Poids Unit kg
CR-10	0,80	0,17 en tête / 0,59 en pied	5,00	2925





Balcons à rupteur de pont thermique



Murets techniques "Lotissement"



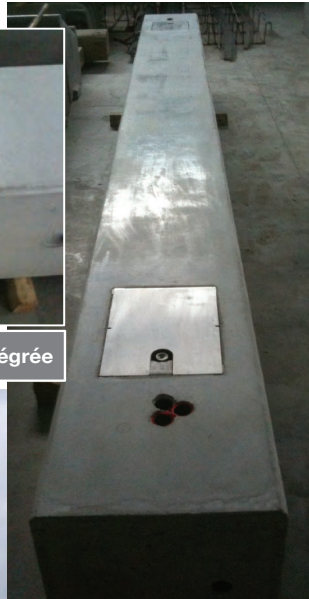
Regards de contrôle



Réservations Découpe Jet d'eau



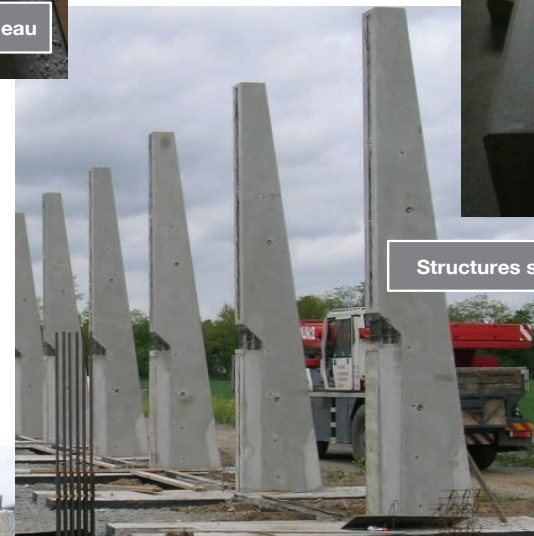
Seuil de portail à motorisation intégrée



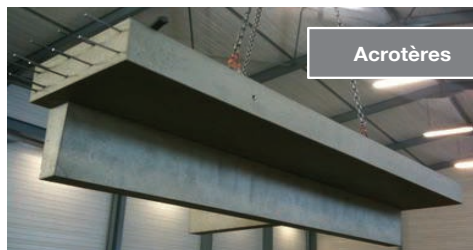
Structures stockage céréales



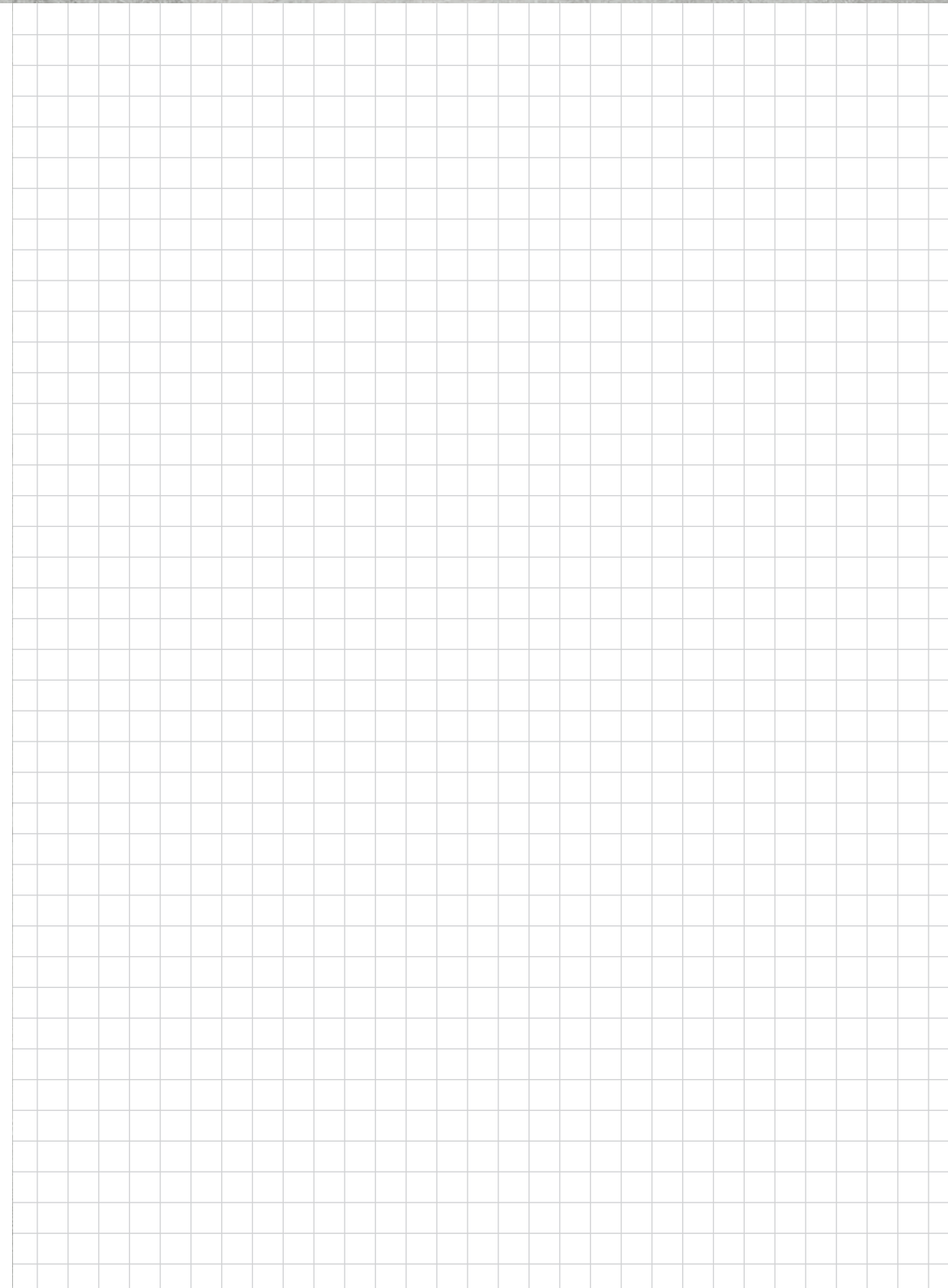
Soubassements clotures industrielles



Murs de quai



Acrotères



Béton à Propriétés Spécifiées BPS conformes à la norme EN-206-1

Désignation	Ciment		Environnement	exemples d'utilisation	Transport	
	CEM II 42,5 R	CEM I 52,5 N PM			Benne	Malaxeur
C16/20-X0(F)-Dmax14-Ci0,4-S2	✓		aucun risque de corrosion	fondations non armées	✓	
C16/20-X0(F)-Dmax14-Ci0,4-S3	✓					✓
C20/25-XC1(F)-Dmax14-Ci0,4-S2	✓		humide ou sec en permanence	fondations armées, dallages	✓	
C20/25-XC1(F)-Dmax14-Ci0,4-S3	✓					✓
C20/25-XC1(F)-Dmax14-Ci0,4-S4	✓					✓
C25/30-XC1(F)-Dmax14-Ci0,4-S2	✓		humide ou sec en permanence	fondations armées, résistance +, dallages	✓	
C25/30-XC1(F)-Dmax14-Ci0,4-S3	✓					✓
C25/30-XC1(F)-Dmax14-Ci0,4-S4	✓	✓				✓
C25/30-XF1(F)-Dmax14-Ci0,4-S2	✓		gel faible ou modéré, sans agents de déverglaçage	fondations armées, résistance ++, dallages	✓	
C25/30-XF1(F)-Dmax14-Ci0,4-S3	✓					✓
C25/30-XF1(F)-Dmax14-Ci0,4-S4	✓	✓				✓
C30/37-XF1(F)-Dmax14-Ci0,4-S2	✓		gel faible ou modéré, sans agents de déverglaçage	fondations armées, résistance +++ ouvrages de voirie	✓	
C30/37-XF1(F)-Dmax14-Ci0,4-S3	✓					✓
C30/37-XF1(F)-Dmax14-Ci0,4-S4	✓					✓
C30/37-XF1(F)-Dmax14-Ci0,4-S5	✓					Autoplaçant pour préfabrication en atelier
C30/37-XF4(F)-Dmax14-Ci0,4-S2		✓	gel sévère, avec agents de déverglaçage	ouvrages de voirie ou fortement exposé au gel / dégel	✓	
C30/37-XF4(F)-Dmax14-Ci0,4-S3		✓				✓
C30/37-XA1(F)-Dmax14-Ci0,4-S2		✓	Faible agressivité chimique	ouvrages agricoles : dallages, voiles extérieures, fondations armées	✓	
C30/37-XA1(F)-Dmax14-Ci0,4-S3		✓				✓
C30/37-XA1(F)-Dmax14-Ci0,4-S4		✓				✓
C35/45-XA2-Dmax14-Ci0,4-S3		✓	agressivité chimique modérée	ouvrages agricoles soumis à agression : dallages, voiles extérieures, fondations armées		✓
C35/45-XA2-Dmax14-Ci0,4-S4		✓				✓
C35/45-XA2-Dmax14-Ci0,4-S5		✓				Autoplaçant pour préfabrication en atelier
C35/45-XA3-Dmax14-Ci0,4-S5		✓	forte agressivité chimique	ouvrages de méthanisation	Autoplaçant pour préfabrication en atelier	

Possibilité ajouts fibres, adjuvants, colorants, ...

Transport par camions malaxeurs

Possibilité de pompage suivant besoin





NOUS RÉPONDONS À VOS BESOINS

Avoir à votre service un partenaire **réactif**, qui vous fera bénéficier de sa force d'intervention au quotidien, est un vrai plus. En ce sens,

nous vous proposons **notre expérience** construite au fil des années dans **votre domaine.**

La dimension adaptée

de notre entreprise nous permet d'agir à vos côtés avec efficacité.

Ni un petit atelier, ni un géant généraliste, vous pouvez compter sur une mise en œuvre **spécialisée** au service de votre développement.



AGRICOLE

INDUSTRIE

ZOOLOGIE



**PRÉFA
BOOK**

N° 01
oct. 2018

12 rue des Grassots - 03230 THIEL-SUR-ACOLIN

contact@lamartine-construction.com

Tél. 04 70 42 57 57

www.lamartine-construction.com

SAS au capital de 300 000 € - SIREN 420 066 375 - Code NAF 4399B

ENTREPRISE
QUALIFIÉE

